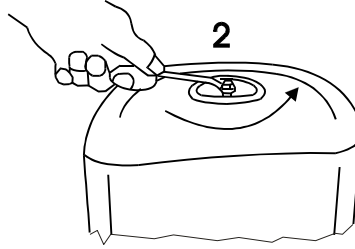
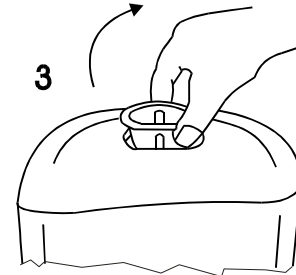


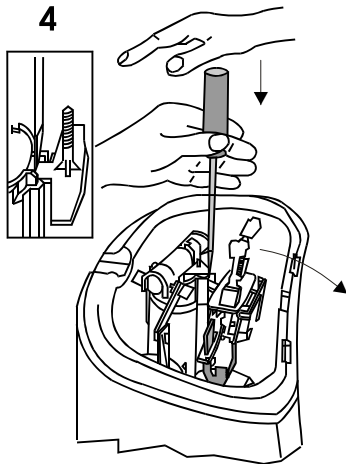
Kuva 1. Aseta pieni ruuvimejsseli tai puukon kärki painonapin taakse ja paina painonappi ylös kuvan tavoin.



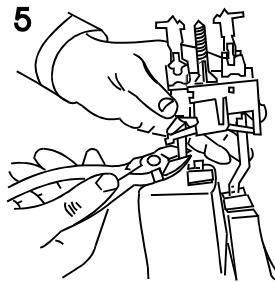
Kuva 2. Avaa painonapin alla sijaitseva kannen kiinnitysmutteri 12 mm hylsy- tai kiintoavaimella.



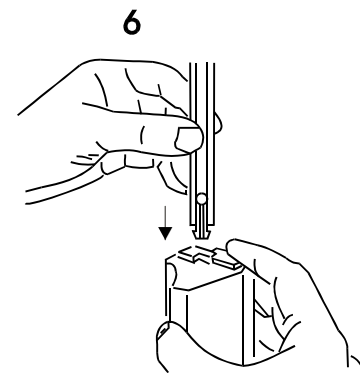
Kuva 3. Nosta pois painonapin kehys ja säiliön kansi.



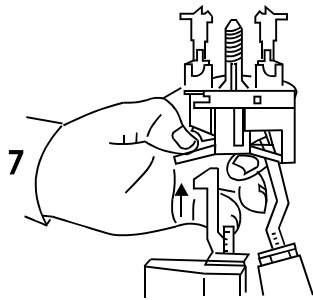
Kuva 4. Aseta ruuvimejsseli konsolin ja ylivuotoputken välisen raon kohdalle ja napauta kädellä voimakkaasti. Tartu kierretappiin, väännä ulospäin ja nosta huuhteluventtiili pois säiliöstä.



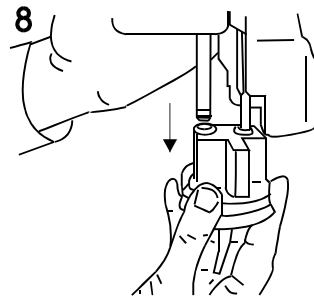
Kuva 5. Leikkaa sivuleikkurilla sinisen uimuritangon poikki, ja poista se uimurista, painamalla tangon lukitusmekanismeja.



Kuva 6. Pujota sisään uusi uimuritanko ja aseta se pykälä 3:een (1 cm) tai pykälä 5:teen (2 cm) jos on kysymys WC:stä -95 tai -98 (säiliö joka on litteä takana).



Kuva 7. Paina uimuritanko ylöspäin vipuvarren väliin. Paina se vielä ulospäin kunnes se lukittuu.



Kuva 8. Paina uimuritanko pohjaventtiilin reikään kunnes se lukittuu. Tarkista vielä että molemmat vipuvarret ovat keskikohtalla alaspäin painettuna (kuva 7)

9. Asenna huuhteluventtiili takaisin ylivuotoputken koloon ja tarkista samalla että pohjaistukan ristikko asettuu pohja venttiilikupin sisälle. Purista voimakkaasti samalla nostaen konsolin ripustinsalpa ylivuotoputken hahloon.

10. Asenna kansi ja painonapin kehys. Kiristä momenttimutteriä kunnes kuuluu naksahdus. Tarkista painamalla mustista säätötapeista että löytyy noin 1-2 mm vällys. Ellei vällys ole riittävä, väännä kansimutteriä puoli kierrosta taakse päin. Paina painonappi paikalleen.